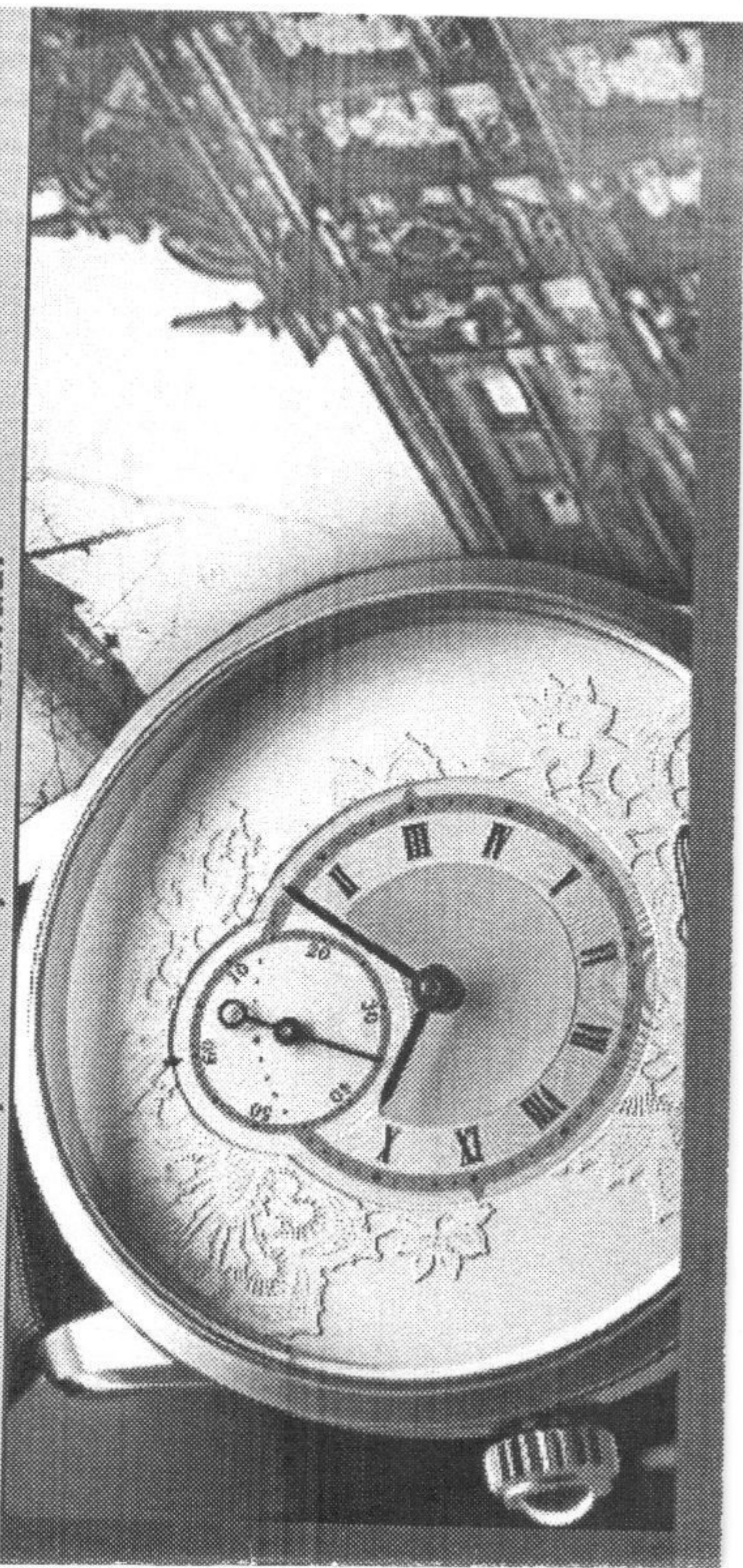


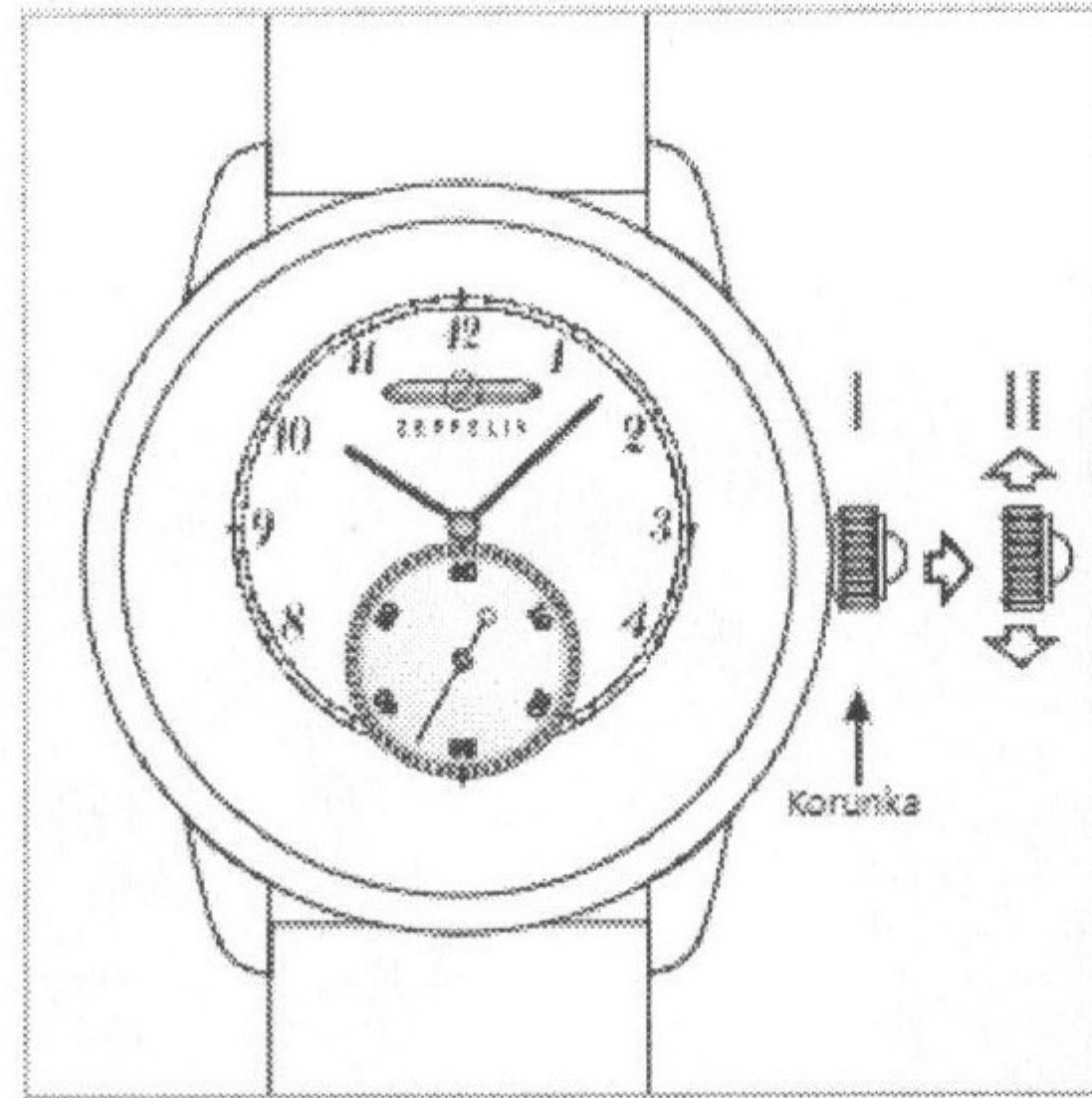
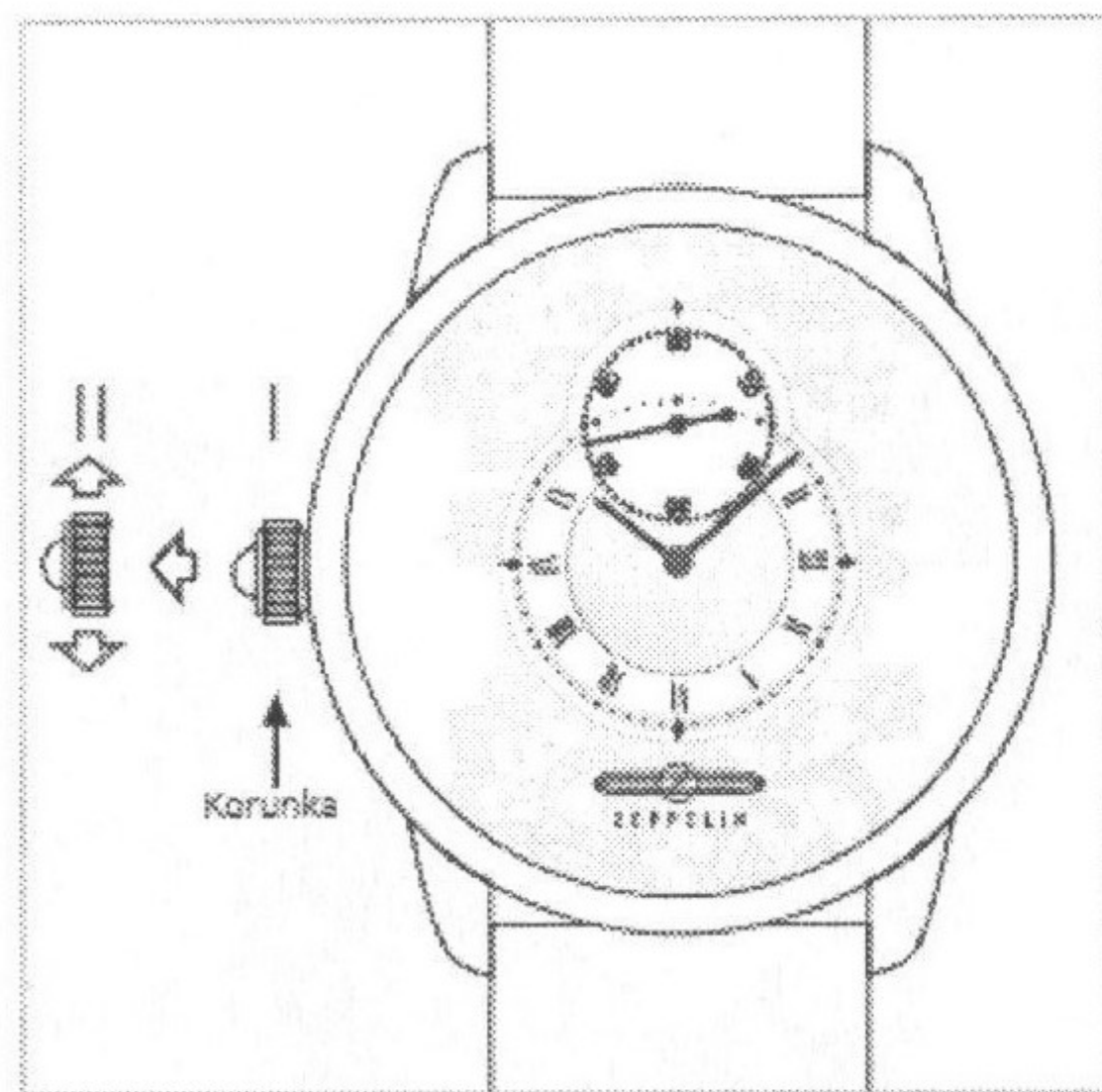
VIKTORIA LUISE LADY



ZEPPELIN

Uživatelská příručka / User's Manual





ČESKÝ

Poz. I Výchozí pozice (hodinky běží)

Poz. II Nastavení času

- Korunku vytáhnout do pozice II (hodinky se zastaví).
- Otočit korunkou, dokud není nastaven správný čas.
- Zatlačit korunku zpět do pozice I.

ENGLISH

Pos. I Position of rest (watch running)

Pos. II Setting the time

- Pull the crown out to position II (watch stopped).
- Turn the crown, until the current time is displayed.
- Push the crown back into position I.

Prosím, kontaktujte pro opravy a reklamáce vašeho prodejce.

In case your watch needs to be repaired or to raise claims under a guarantee, please contact the point of sales.

point

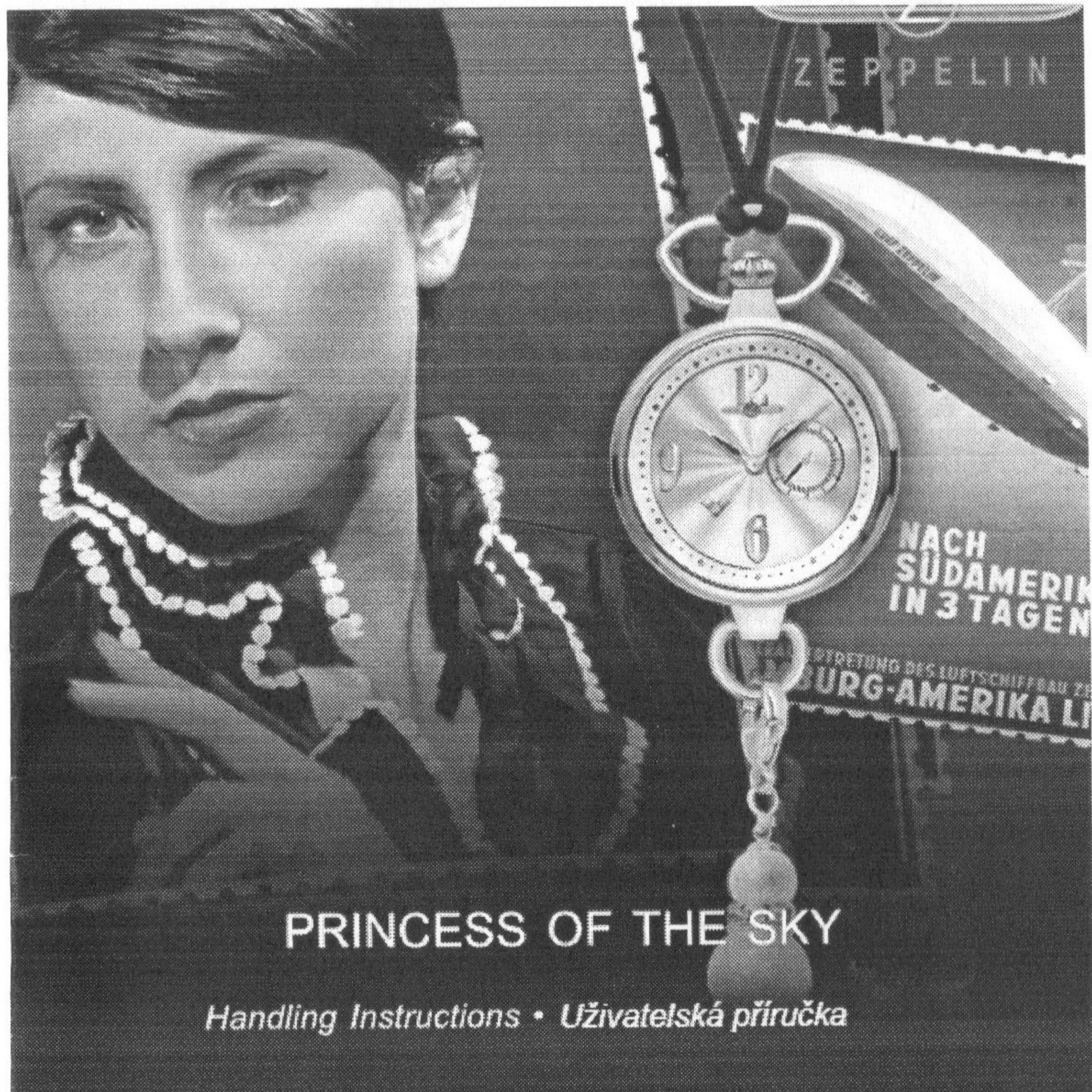
meety
BRAND

Výrobce:

POINT tec Electronic GmbH
Steinheilstraße 6
85737 Ismaning/München
Fax +49 (0)89 96 32 17
www.pointtec.de

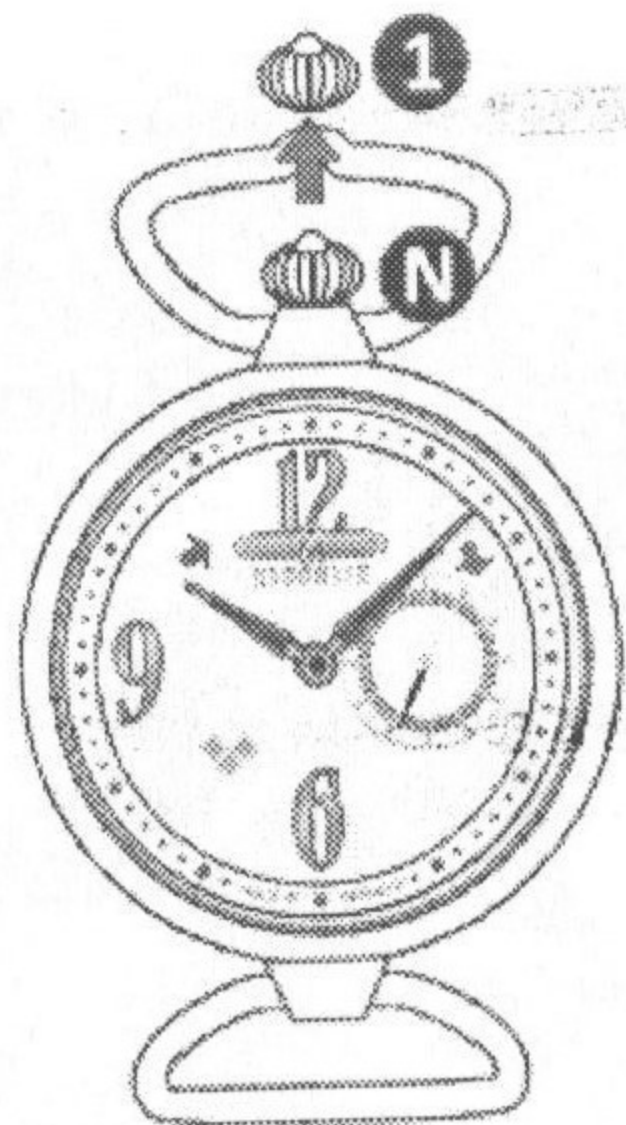
Distribuce:

Goldine group s.r.o.
Argentinská 268/38
CZ - 170 00 Praha 7
info@meetybrand.com
www.meetybrand.com



PRINCESS OF THE SKY

Handling Instructions • Uživatelská příručka



Návod

Nastavení času: Vytáhněte korunku do 1. pozice a upravte otáčením ve směru hodinových ručiček čas, pak zatlačte korunku zpět do neutrální polohy [N].

Handling instructions

Time adjustment: Pull out the crown till position 1 and adjust the time by turning crown clockwise. Then push the crown back into ist neutral position [N].

Přípevnění řemínku

Před prvním nošením je třeba upravit řemínek dle obvodu zápěstí nositelky. K tomu, stiskněte dvě tlačítka (1) pro otevření spony (2).

Otevřete konec spony (3) a protáhněte konec řemínku, dokud nebudou hodinky se žavřenou sponou příjemně nositelné na zápěstí (4). Ujistěte se, že malý kovový čep spony zapadne do otvoru na řemínku (5).

Nyní je řemínek nastavený na požadovanou délku a lze otevřít pouze otevřením spony.

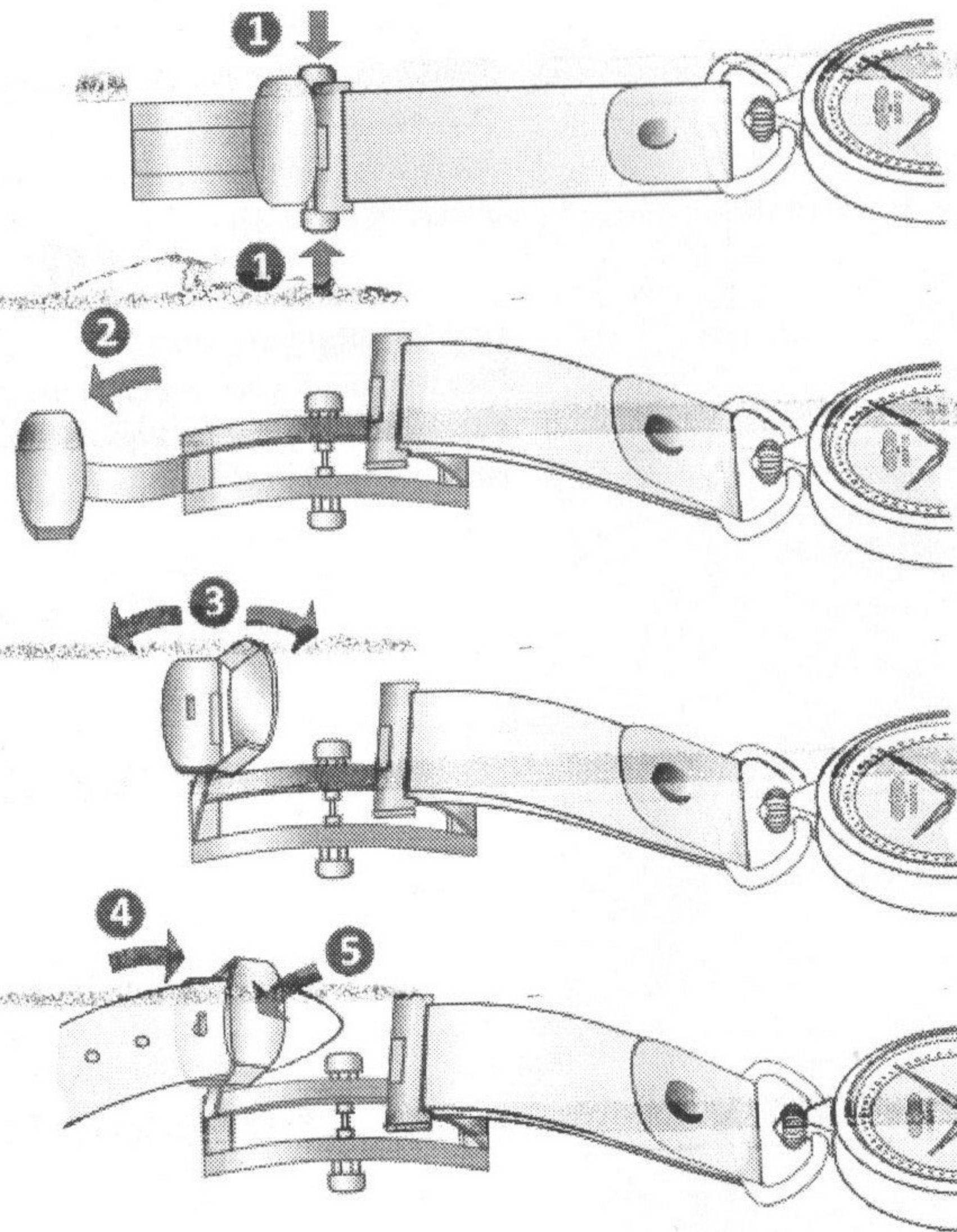
Wristband fixing

Before wearing the watch for the first time the wristband needs to be adjusted to the size of the wrist of the wearer.

To do this press the two buttons (1) in order to release the safety clasp (2).

Open the end of the clasp (3) and push through the end of the wristband until the watch is comfortable on the wrist when the clasp is closed (4). Ensure that the small metal pin on the clasp is inserted into the punched hole on the wristband. Close the safety clasp by pressing the parts together (5).

Now the wristband is adjusted to the required length and can from now on be opened only by using the folding clasp.



point[®]
TEC

Výroba:

POINT tec Electronic GmbH
Steinheilstraße 6,
D-85737 Ismaning/Munich
Telefax +49 (0)89 96 32 17
info@pointtec.de
www.pointtec.de

meety
BRAND

Distribuce:

Goldline group s.r.o.
Argentinská 268/38
CZ - 170 00 Praha 7
info@meetybrand.com
www.meetybrand.com

Péče o hodinky:

Chraňte Vaše hodinky před nárazy a údery a vyhněte se přímému kontaktu se slanou vodou a saponáty.

Looking after your Watch:

Please protect your watch against shocks and avoid direct contact with saltwater and detergents.